

# PACK-WEB

## LOGICIEL ET AUTOMATE CARBURANTS

Sécuriser et gérer sur P.C. la consommation des véhicules d'une flotte

### Caractéristiques de l'automate

- Gestion de 1 pompe
- Calcul du stock
- Identification de l'agent **et/ou** du véhicule
- Saisie du **kilométrage** programmable
- Identification par **code**
- Visualisation du **volume** en cours de distribution
- Communication par modem 3G (carte SIM fournie)

### Logiciel

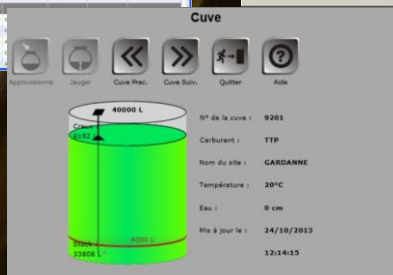
- Serveur hébergé par ALX Technologies
- Calcul des consommations par véhicule
- Prise en compte des pleins extérieurs en station-service



Saisie d'un véhicule

Date	Agent	Véhicule	Volume	Statut
07/05/2013 10:09:58	CHARYL	AA 103 AA	8,89 L	0 km
07/05/2013 10:24:07	CHARYL	AA 103 AA	2,29 L	3122 km
07/05/2013 10:45:14	CHARYL	AA 103 AA	16,80 L	0 km
07/05/2013 10:44:33	CHARYL	AA 103 AA	42,36 L	0 km

Gestion des prises



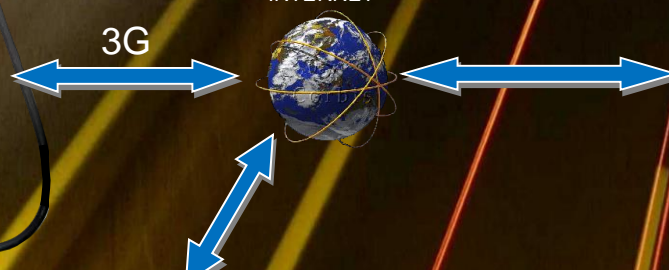
Stock

Automate intégré dans le distributeur



INTERNET

3G



Poste client avec Internet Explorer



Serveur ALX avec bases de données



Référence	Description
PACK WEB	Automate + modem 3G
CAL78	Contrat d'hébergement (36 mois minimum) + carte SIM