

LOGICIEL CARBURANTS

Sécuriser et gérer sur P.C. la consommation des véhicules d'une flotte

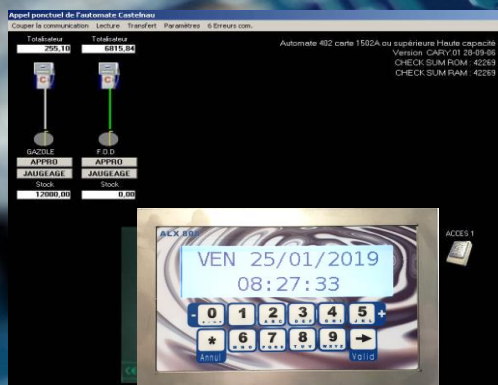
Le logiciel de gestion du carburant est une application Windows. Il s'installe sur tout PC Windows disposant d'un OS Windows XP ou supérieur. Toutes les informations seront issues ou ramenées sur un P.C.

LV8 permet une centralisation de plusieurs sites.

Il s'installe sur tout P.C. Windows.

Par configuration, la base de données peut être installée sur un serveur. Ceci permet de partager l'accès aux données depuis maximum 3 ordinateurs TOUS sur le même site (pas d'ouverture à distance).

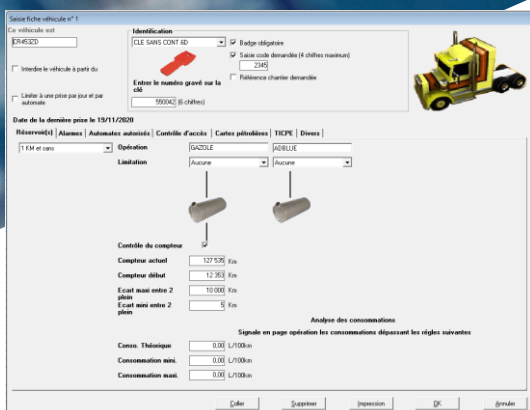
Télécommande à distance



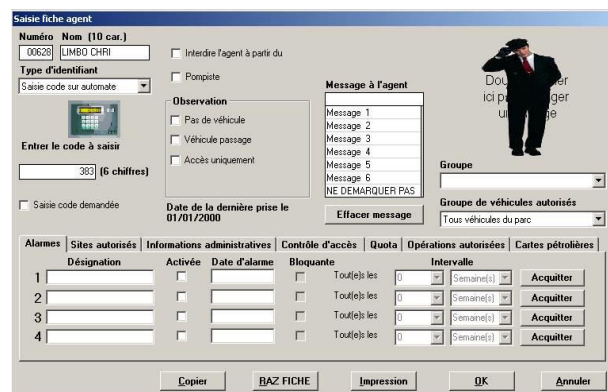
Page d'accueil



Saisie d'un véhicule



Saisie d'un agent



Gestion des prises

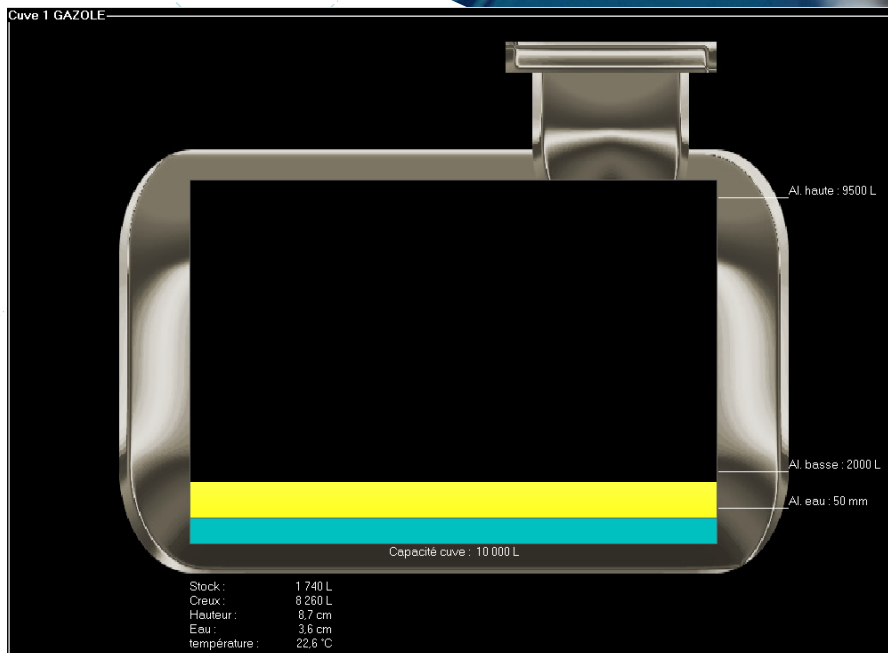
OPERATION : C:\Program Files\ALX80\DATA\OPERATION.MDB
 Menu Principal Fichier Prise Extérieure Impression Visualisations Aide

Visualisation : De toutes les opérations Tout affichés 2490 opération(s) affichée(s)

Date	Heure	Agent	Véhicule	Compteur	Quantité	Site	Région	Déla	Origine
06/01/2008	03:00								
04/01/2010	23:59								
Sous total					-2301.61				
22/05/2008	18:25:04	EDELWEISS	EDELWEISS	1 km	-49.06 L	Local			Externe
29/05/2008	08:21:38	EDELWEISS	EDELWEISS	1 km	-78.00 L	Local			Externe
28/12/2008	10:43:05	EDELWEISS	EDELWEISS	1 km	-78.00 L	Local	Provence-Al		Externe
Sous total					-205.06 L				
23/01/2008	05:42:00	CHRISTIAN	DEPANNAG	13 km	-400.00 L				1 km Externe
11/03/2008	03:11:00	JEAN	DEPANNAG	14 km	-73.80 L				1 km Externe
17/03/2008	18:04:01	PHILIPPE	DEPANNAG	14 km	-318 L	Local			Externe
28/03/2008	09:21:01	LAMU	DEPANNAG	0 km	-110.00 L	Local			-14 km Externe
22/03/2008	09:53:21	CHRISTIAN	DEPANNAG	0 km	-21.56 L	Local			Externe
22/03/2008	10:02:13	CHRISTIAN	DEPANNAG	0 km	-20.00 L	Local			Externe
12/04/2008	08:19:38	JEAN	DEPANNAG	126000 km	-82.81 L	Local			126000 km Externe
12/04/2008	09:25:39	JEAN	DEPANNAG	126100 km	-32.25 L	Local			-113390 km Externe
07/05/2008	14:28:11	CHRISTIAN	DEPANNAG	126200 km	-489.00 L	Local			100 km Externe
Sous total					-1193.40				
21/04/2008	14:27:20	PHILIPPE	9973 LA 05	850 km	-43.25 L	Local			850 km Externe
28/04/2008	11:00:11	PHILIPPE	9973 LA 05	1873 km	-55.00 L	Local			1023 km Externe
10/05/2008	12:27:50	PHILIPPE	9973 LA 05	2000 km	-54.50 L	Local			127 km Externe
19/05/2008	08:40:59	PHILIPPE	9973 LA 05	2020 km	-46.06 L	Local			20 km Externe
23/05/2008	21:24:09	PHILIPPE	9973 LA 05	4200 km	-25.56 L	Local			2180 km Externe
28/05/2008	19:32:35	PHILIPPE	9973 LA 05	4387 km	-44.00 L	Local			197 km Externe
30/05/2008	08:24:42	PHILIPPE	9973 LA 05	4500 km	-42.25 L	Local			103 km Externe
06/06/2008	14:01:45	PHILIPPE	9973 LA 05	6500 km	-47.31 L	Local			1000 km Externe
16/06/2008	07:47:30	PHILIPPE	9973 LA 05	6500 km	-52.18 L	Local			1000 km Externe
23/06/2008	08:04:49	PHILIPPE	9973 LA 05	7500 km	-55.00 L	Local			1000 km Externe
04/07/2008	17:04:55	PHILIPPE	9973 LA 05	8500 km	-34.62 L	Local	Provence-Al		1000 km Externe
25/07/2008	17:23:14	PHILIPPE	9973 LA 05	9500 km	-43.75 L	Local	Provence-Al		1000 km Externe
13/08/2008	15:46:37	PHILIPPE	9973 LA 05	13000 km	-56.50 L	Local	Provence-Al		3500 km Externe
31/08/2008	17:52:09	PHILIPPE	9973 LA 05	162020 km	-55.25 L	Local	Provence-Al		149020 km Externe
06/09/2008	09:26:22	PHILIPPE	9973 LA 05	17280 km	-39.75 L	Local	Provence-Al		144740 km Externe
19/09/2008	20:20:13	PHILIPPE	9973 LA 05	18500 km	-51.12 L	Local	Provence-Al		1220 km Externe
23/09/2008	15:58:48	PHILIPPE	9973 LA 05	19500 km	-51.18 L	Local	Provence-Al		1000 km Externe
29/09/2008	11:28:37	PHILIPPE	9973 LA 05	21000 km	-22.00 L	Local	Provence-Al		1500 km Externe
01/10/2008	19:53:57	PHILIPPE	9973 LA 05	22000 km	-52.93 L	Local	Provence-Al		1000 km Externe
07/10/2008	19:00:56	PHILIPPE	9973 LA 05	22500 km	-48.50 L	Local	Provence-Al		500 km Externe
17/10/2008	20:01:04	PHILIPPE	9973 LA 05	24000 km	-46.75 L	Local	Provence-Al		1500 km Externe
25/10/2008	13:47:11	PHILIPPE	9973 LA 05	24500 km	-52.12 L	Local	Provence-Al		500 km Externe
04/11/2008	20:43:39	PHILIPPE	9973 LA 05	25000 km	-41.62 L	Local	Provence-Al		1000 km Externe

PERFORMANCES DU LOGICIEL

- Gestion de tous les automates ALX
- 10000 agents et 10000 véhicules
- Consommations par agent, par véhicule, par groupe
- Saisie des pleins extérieurs
- Visualisation colorée des restes des cuves
- Visualisation des indicateurs de hauteur de cuve
- Gestion annuelle et/ou mensuelle des consommations
- Valorisation des prises et approvisionnements
- Télécommande en local ou à distance de l'automate
- Quota par agent / par véhicule
- Notion de prise suspecte (réalisée en plusieurs fois)
- Suivi des approvisionnements (prix d'achat au litre)
- Gestion centrale automatisée de 100 sites
- Importation des prises extérieures par fichier facturation pétrolier
- Déclaration TICPE multi-société, CERFA ou SIDE CAR
- Plusieurs réservoirs autorisés par véhicule (4 réservoirs et 4 conso. par véhicule)
- Filtrage des prises par agent, par véhicule, par groupe, par date...
- Alarmes véhicule sur compteur ou sur date (révisions, passage mines...)
- Alarmes sur date par agent (visites médicales, formation ...)
- Impression, visualisation, exportations configurables



Visualisation des stocks