

CONTAINEUR ADBLUE

- Structure acier électro zingué avec panneaux double paroi 40 mm laqués blancs
- Pompe immergée 40 L/min intégrée avec tuyau flexible de refoulement longueur 4m
- Réservoir en polyéthylène haute densité
- Bouche de remplissage avec raccord TODO
- Sonde de niveau haut avec alarme sonore
- Sonde de niveau bas avec voyant alarme
- Plateau avec un piquage DN 50 libre
- Event de cuve
- Chauffage thermorégulé
- Ventilation haute et basse
- Toit escamotable pour insertion jauge
- Armoire électrique avec carte électronique de gestion
- Transportable à vide par chariot élévateur à fourches
- Alimentation 240 VAC – 2200W

La gamme BLUEBOX est le fruit de plus de 20 ans d'expérience dans la réalisation de conteneur AdBlue.

La fabrication de haute qualité à partir d'éléments utilisés depuis de nombreuses années garantit une utilisation sereine dans le temps.



3.000L



5.000L



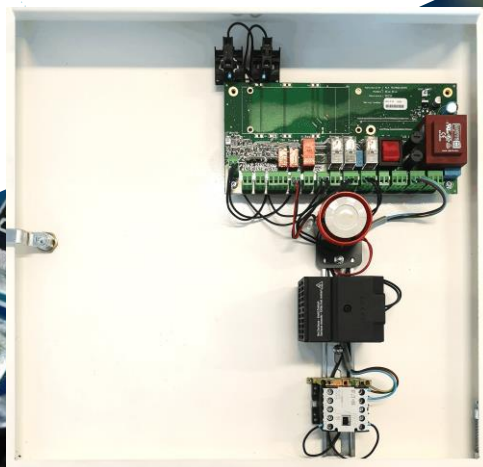
10.000L

Capacité	Longueur	Largeur	Hauteur	Poids à vide
3 000 L	2.60 m	1.02 m	2.54 m	650 Kg
5 000 L	2.60 m	1.52 m	2.54 m	750 Kg
10 000 L	3.60 m	2.55 m	2.56 m	940 Kg

Dépotage TODO



Armoire électrique



Option jauge autonome



Exemple de personnalisation

OPTIONS DISPONIBLES

- Jauge électronique SNE
- Jauge électronique autonome
- Pompe de retour en cuve (lors des vérifications métrologiques)
- Electrovanne d'arrêt dépotage si niveau haut
- Pompe 80l/min
- Personnalisation en Quadrichromie
- Accroche Echelle pour accès toit.